

**PRUEBA DE ACCESO A CICLOS FORMATIVOS DE GRADO SUPERIOR Y PRUEBA DE
MADUREZ PARA EL ACCESO A LAS ENSEÑANZAS ARTÍSTICAS SUPERIORES**

**PARTE COMÚN
CONVOCATORIA 2015**

RESOLUCIÓN 25/2015 de 5 de febrero

HISTORIA DEL ARTE

CALIFICACIÓN

APELLIDOS

NOMBRE

DNI

COMENTA **EL DORÍFORO de Policleto**: material, características de la obra, proporciones. Sitúalo en una época concreta y explica función y simbolismo. Desarrolla las características principales de la escultura griega. **4 puntos**



**PRUEBA DE ACCESO A CICLOS FORMATIVOS DE GRADO SUPERIOR Y PRUEBA DE
MADUREZ PARA EL ACCESO A LAS ENSEÑANZAS ARTÍSTICAS SUPERIORES**

**PARTE COMÚN
CONVOCATORIA 2015**

RESOLUCIÓN 25/2015 de 5 de febrero

COMENTA LA PLAZA DE SAN PEDRO DEL VATICANO, DE BERNINI centrándola en su época y nombrando las características de la arquitectura barroca. Analiza su forma y su simbolismo Comenta la obra en relación con el resto de la arquitectura de Bernini. **3 puntos**

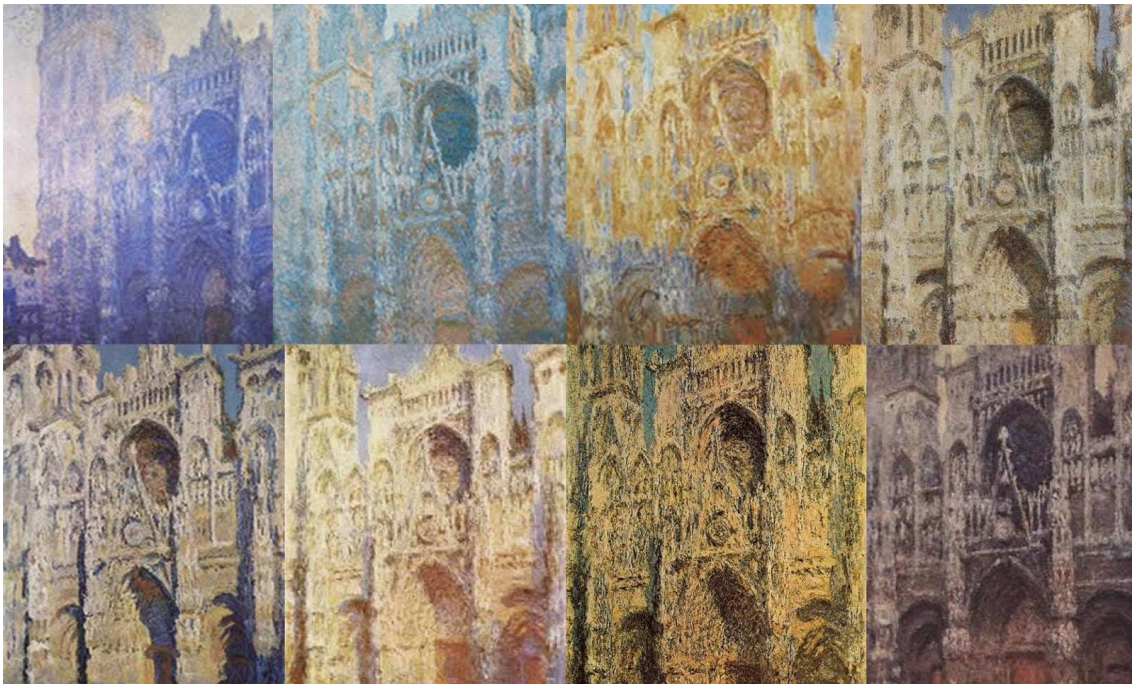


PRUEBA DE ACCESO A CICLOS FORMATIVOS DE GRADO SUPERIOR Y PRUEBA DE MADUREZ PARA EL ACCESO A LAS ENSEÑANZAS ARTÍSTICAS SUPERIORES

**PARTE COMÚN
CONVOCATORIA 2015**

RESOLUCIÓN 25/2015 de 5 de febrero

COMENTA LA CATEDRAL DE ROUEN, de Monet. Características de la pintura del Impresionismo. Comentario formal del cuadro: línea, color, espacio... **3 puntos**



Criterios de calificación:

Demostración de los conocimientos específicos de Historia del Arte exigibles para un nivel de bachillerato en cuanto a cronología (épocas, siglos), estilos y características generales de los mismos o de los autores y obras propuestos. Vocabulario específico y coherencia en la exposición.

Se valorará la visión personal de la obra argumentada y demostrando la comprensión de la misma.