

GOBIERNO DE EXTREMADURA

Consejería de Educación y Cultura

Dirección General de Formación Profesional y Universidad

Grado Superior: DIBUJO

PRUEBAS DE ACCESO A CICLOS FORMATIVOS DE GRADO SUPERIOR.

Orden de 27 de marzo de 2013, (DOE. 24 de abril)

Fecha: 10 de junio de 2013

DATOS DEL ASPIRANTE	CALIFICACIÓN
Apellidos: _____	Dos decimales
Nombre: _____ DNI: _____	
I.E.S. de inscripción: _____	
I.E.S. de realización: _____	

<p>Instrucciones:</p> <p>Mantenga su DNI en lugar visible durante la realización del ejercicio.</p> <p>Grabe todas las hojas de respuestas que correspondan a esta prueba junto a esta hoja u hojas de examen.</p> <p>Lea detenidamente los enunciados de los ejercicios antes de comenzar su resolución.</p> <p>Duración 85 minutos.</p>
--

EJERCICIO DE DIBUJO TÉCNICO

EJERCICIO 1:

- Trazar un triángulo rectángulo dada la longitud de un cateto $b=5$ cm y de su mediana correspondiente, $m_b=7$ cm
- Haz una clasificación de los cuadriláteros, definiendo las características de cada tipo, ayudándote para ello de dibujos donde representes cada uno.

GOBIERNO DE EXTREMADURA

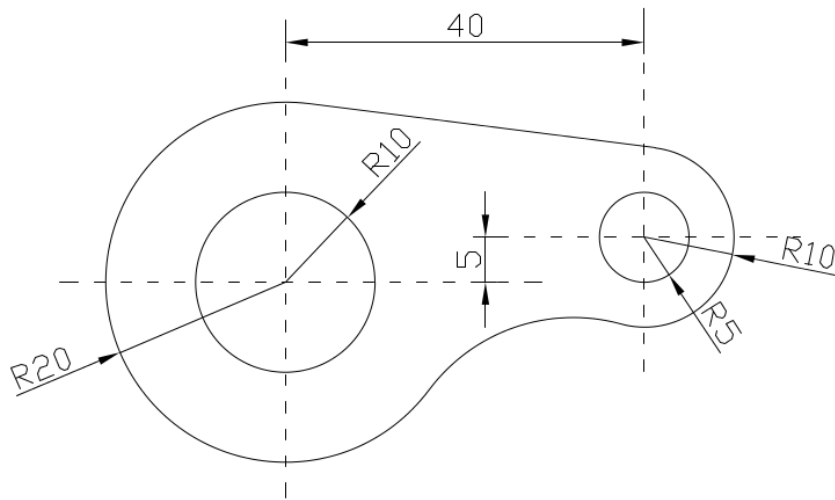
Consejería de Educación y Cultura

Dirección General de Formación Profesional y Universidad

Grado Superior: DIBUJO

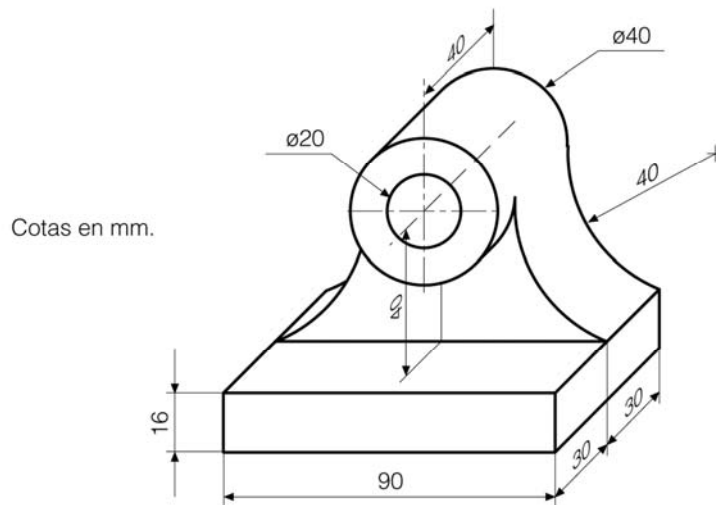
EJERCICIO 2:

Reproducir la figura, a escala 3/2, indicando claramente los centros y puntos de tangencia de los diferentes enlaces. El radio del arco que une la circunferencia de R20 con la de R10 es de 15mm. No es necesario acotar. Representar gráficamente la escala utilizada, con contraescala.



EJERCICIO 3:

Dado el sólido de la figura en perspectiva se pide: dibujar las vistas (alzado, planta y perfil) de dicha pieza, a escala 3/4, acotándolas de acuerdo a las normas, para su correcta interpretación.



GOBIERNO DE EXTREMADURA

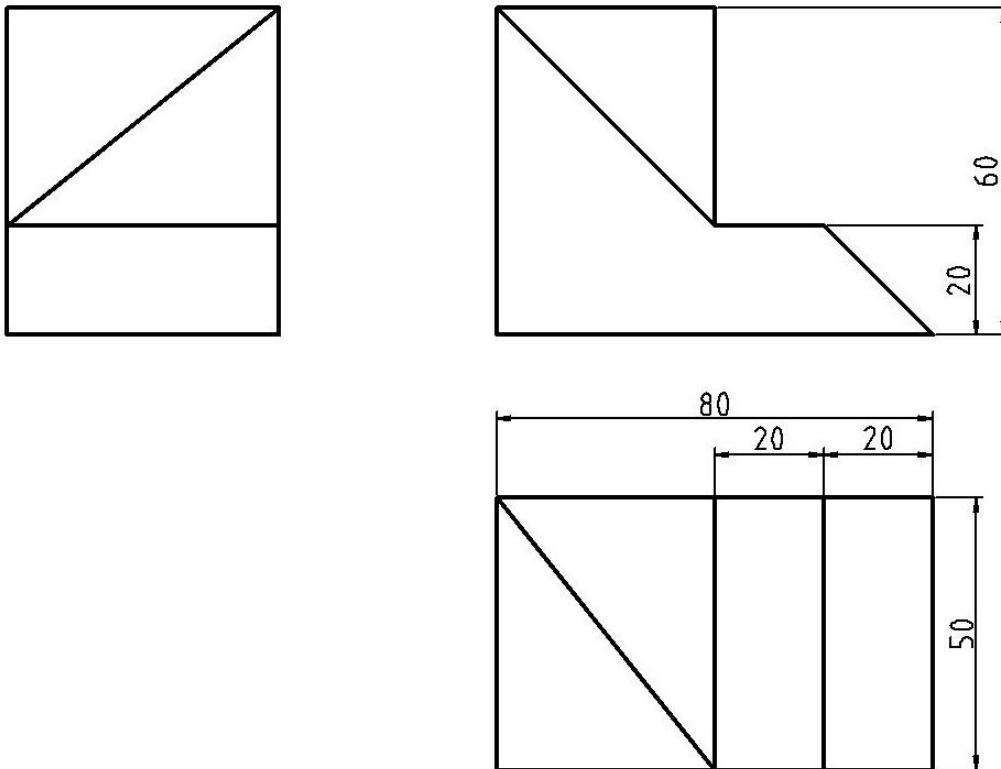
Consejería de Educación y Cultura

Dirección General de Formación Profesional y Universidad

Grado Superior: **DIBUJO**

EJERCICIO 4:

- Dada la pieza por sus proyecciones diédricas, realizar una perspectiva caballera. Deben dibujarse las líneas ocultas, y tanto la posición de la pieza como el coeficiente de reducción y el ángulo quedan a criterio del aspirante para una visualización correcta.



Criterios de calificación:

- La puntuación total de los cuatro ejercicios será de 10 puntos. Cada uno se valorará con un máximo de 2.5 puntos.
- la puntuación de cada ejercicio estará determinada por los criterios siguientes:
 - La solución correcta y la idoneidad del proceso seguido.
 - La destreza, seguridad en el trazo, ausencia de tachaduras y calidad del dibujo.