



PRUEBA DE ACCESO A CICLOS FORMATIVOS

HEZIKETA ZIKLOETARA SARTZEKO FROGA

JUNIO 2008 / 2008KO EKAINA

GOI MAILAKO ZIKLOAK / CICLOS DE GRADO SUPERIOR

ARLO ESPEZIFIKOA / PARTE ESPECÍFICA

BIOLOGÍA
BIOLOGIA

Abizenak
Apellidos

Izena
Nombre

Lurralde
Territorio

N.A.N.
D.N.I.

Adina
Edad

Ikastetxea
Centro



GOI MAILAKO PRESTAKUNTZA ZIKLOAK

BIOLOGIA

1. (2p) Ondorengo biomolekula bakoitzarentzat:

- Esan zein molekula-mota den
- Esan zein funtzio biologikoa duen

	Molekula-mota	Funtzioa
Hemoglobina		
Antigorputza		
Olioia		
Intsulina		
ATP-a		
Zelulosa		
Kolesterola		
Entzima		
Histonak		
Esteroideak		

2. (2p) **HIESa** birus batek eragindako gaixotasuna da.

- ♠ Zerez daude osatuta birusak? (0,5p)
- ♠ Zein antolakuntza-mailatan kokatzen dira birusak? Beste organismorik gabe, gai al dira bizirik irauteko? (0,5p)
- ♠ Zer da erretrobirus bat? zein dira bere berezitasunak? (0,5p)
- ♠ Zer da seropositiboa izatea? (0,5p)

3. (2p) Egin meiosiaren eta mitosiaren laburpen bat eta adierazi haien arteko antzekotasunak eta aldeak. (1,5p)

Ondoren, eman erantzuna hurrengo galdera hauei:

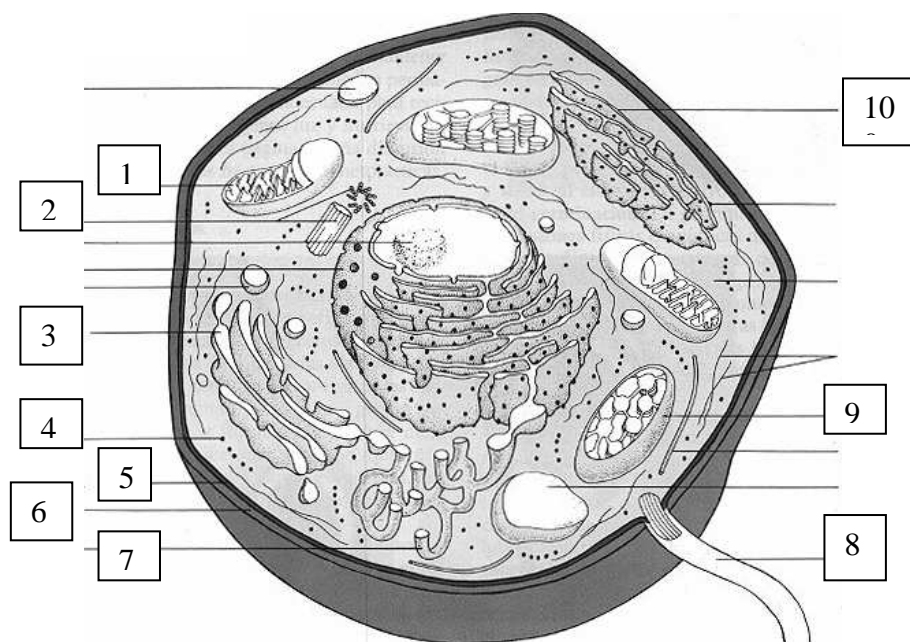
- ♣ Zer dira gizakiaren zelula sexualak, haploideak ala diploideak? (0,25p)
- ♣ Zenbat kromosoma ditu zelula sexual bakoitzak? (0,25p)

4. (2p) Nutrizio-prozesuak gizakian. Eman ezazu erantzuna ondoko galdera hauei:

- ♣ Ohikoa da odol oxigenatuari “arteria-odola” deitzea eta odol oxigenatu gabeari, CO₂ daramanari, “bena-odola”. Egokiak al dira izendapen horiek? Zergatik? (0,5p)
- ♣ Nola eta non eratzen da gernua? (0,5p)
- ♣ Non eta nola gertatzen da gas-trukea? (0,5p)
- ♣ Zertan datza eta non gertatzen da nutrienteen xurgapena? (0,5p)

5. (2p) **Irudian** zelula-eredu ideal bat azaltzen da

- ♣ Identifikatu zenbakiez seinalaturiko atalak (1p)
- ♣ Arrazoitu zelula eukariota ala prokariota den (0,5p)
- ♣ Arrazoitu landare ala animalia-zelula den (0,5p)





CICLOS FORMATIVOS DE GRADO SUPERIOR

BIOLOGÍA

1. (2p) Para cada una de las siguientes biomoléculas debes decir:

- Qué tipo de molécula es
- Función biológica que desempeña

	Tipo de molécula	Función
Hemoglobina		
Anticuerpo		
Aceite		
Insulina		
ATP		
Celulosa		
Colesterol		
Enzima		
Histonas		
Esteroides		

2. (2p) El **SIDA** es una enfermedad producida por un virus:

- ♠ ¿Cuál es la composición de los virus? (0,5p)
- ♠ ¿En qué nivel de organización se sitúan? ¿Son capaces de subsistir sin otros organismos? (0,5p)
- ♠ ¿Qué son los retrovirus? ¿cuáles son sus particularidades? (0,5p)
- ♠ ¿Qué significa ser seropositivo? (0,5p)

3. (2p) Explica de forma resumida la mitosis y la meiosis indicando las diferencias y semejanzas entre ambos procesos (1,5p)

Responde a las siguientes cuestiones:

- ♣ Las células sexuales humanas, ¿son haploides o diploides? (0,25p)
- ♣ ¿Cuántos cromosomas tiene cada célula sexual? (0,25p)

4. (2p) Procesos de nutrición en el ser humano. Responde a las siguientes cuestiones:

- ♣ Es habitual denominar a la sangre oxigenada “sangre arterial” y a la sangre desoxigenada, que transporta CO_2 , “sangre venosa”. ¿Son correctas estas denominaciones? ¿por qué? (0,5p)
- ♣ ¿Dónde y cómo se forma la orina? (0,5p)
- ♣ ¿Dónde y cómo se realiza el intercambio de gases? (0,5p)
- ♣ ¿En qué consiste y dónde se realiza la absorción de los nutrientes? (0,5p)

5. (2p) En la **figura** se representa un modelo de célula ideal:

- ♣ Identifica los componentes señalados con números (1p)
- ♣ Razona si se trata de una célula eucariota o procariota (0,5p)
- ♣ Razona si se trata de una célula animal o vegetal (0,5p)

