



**PRUEBA DE ACCESO A CICLOS FORMATIVOS**

**HEZIKETA ZIKLOETARA SARTZEKO PROBA**

**ABRIL 2017 / 2017KO APIRILA**

**GOI MAILAKO ZIKLOAK / CICLOS DE GRADO SUPERIOR**

**BERARIAZKO ARLOA / PARTE ESPECÍFICA**

**ECONOMÍA DE LA EMPRESA**  
**ENPRESA-EKONOMIA**

**Abizenak**  
**Apellidos**

**Izena**  
**Nombre**

**N.A.N.**  
**D.N.I.**

**IKASLEAREN SINADURA**  
**Firma del alumno/alumna**

**1. ELEMEN S.L. enpresak urte amaieran ondorengo ondare elementuak ditu.**

- Salmentak bezeroei eramateko furgoneta: 29.000 €
- Material informatikoa: 1.200 €
- Epe luzera itzultzeko banku mailegua: 40.000 €
- Altzariak: 3.000 €
- Hazienda publikoarekin zorrak: 300 €
- Gizarte Segurantzarekin zorrak: 1.300 €
- Aurreko urtetik banako gabeko etekinak: 5.600 €
- Salgaiak: 30.100 €
- Dirua bankuan: 2.300 €
- Hornitzaileei epe motzera ordaintzeko fakturak: 4.500 €
- Oraindik kobratu gabeko salmentak: 12.000 €
- Lantegiaren eraikuntzaren balioa: 120.000 €
- Bazkideek egindako ekarpenak: ???

Datu horiek izanik:

1. Zenbatekoa da enpresaren kapitala? Balantzea osatu (1 puntu)
  2. Maniobra funtsa kalkulatu (0,5 puntu).
  3. Maniobra funtsa orekatuta al dago? Azaldu egoera (0,5 puntu)
2. Enpresa batek bere errentagarritasun atalasa ezagutu nahi du. Bere datuak hauek dira:

- Kostu finkoak 30.000 € urtean
  - Kostu aldakorak: 10.000 unitate egiteko 100.000 €
  - Salmenta prezioa unitateko 12 €
1. Zer da errentagarritasun atalasa (0,5 puntu)
  2. Zein izango da enpresa honen errentagarritasun atalasa? (0,5 puntu)
  3. Zer gertatuko da errentagarritasun atalasurekin kostu finkoak erdira gutxitzen badira, unitate gehiago saldu beharko ditugu edo gutxiago? Arrazoitu (0,5 puntu)

**3.**

a. Produktu baten salmenta prezioak azken hiru urteetan inflazioaren igoera berdina izan du eta azken hiru urteetako inflazioa %1 lehen urtean, %5 bigarren urtean eta %10 hirugarren urtean izan dela jakinik, zenbat balio zuen produktu horrek orain dela 3 urte orain 10 € balio baditu? (Borobildu gabe) (0,5 puntu)

1. 8,4000 €
2. 8,3333 €
3. 8,5722 €
4. 11,6655 €

b. Saltoki batean produktu baten prezioa 1.200€ takoa da, BEZa barne. BEZa %21koa izanik produktu hori erosten dugunean zenbat ordaindu dugu produktuarengatik soilik -BEZa gabe-? (0,5 puntu)

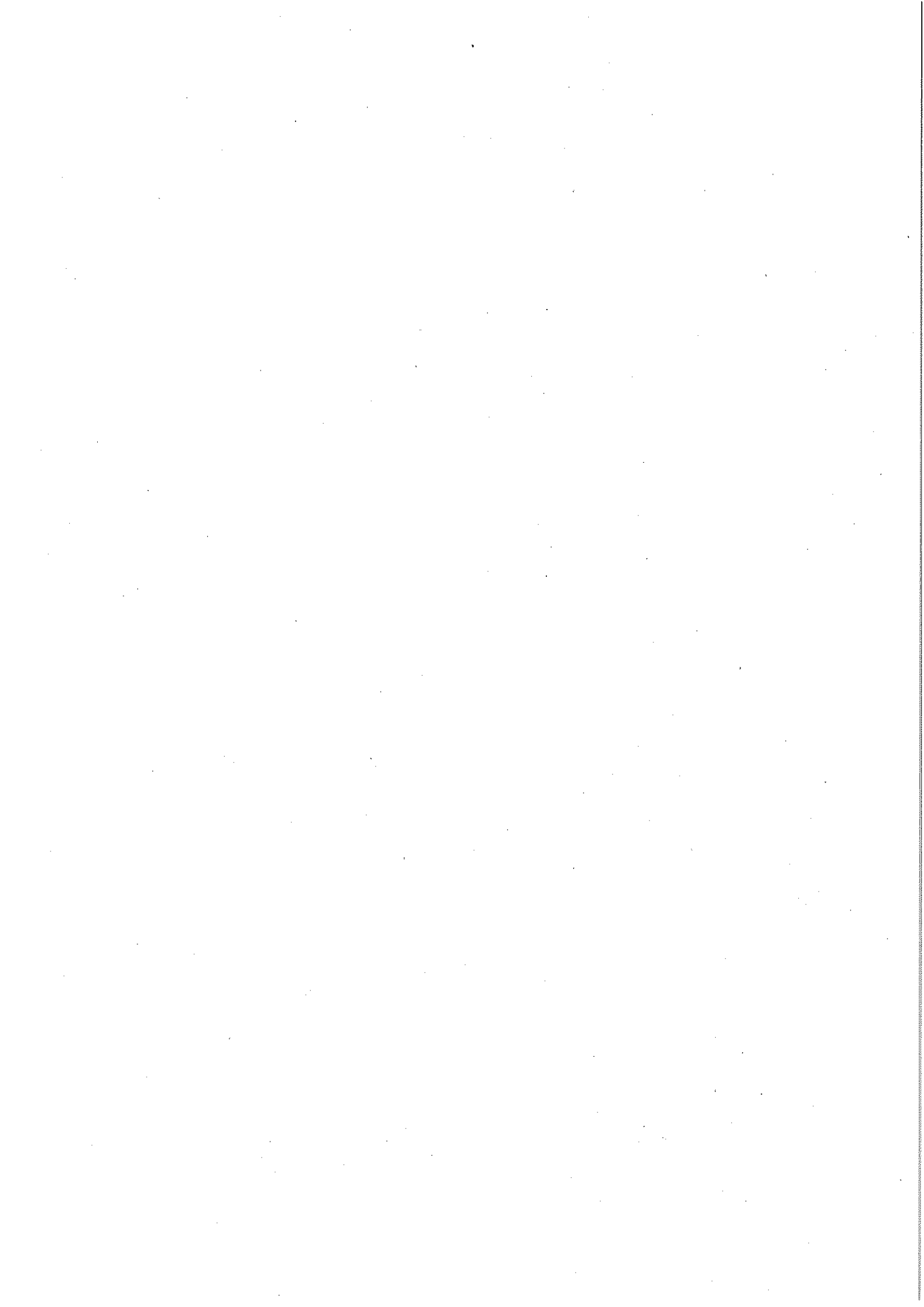
1. 991,73 €
2. 948 €
3. 1.179 €
4. 1.452 €



4. **Azaltzen diren kontzeptuen definizio laburra eman (Hiru lerro gehienez):**
  1. Inflazioa (0,5 puntu)
  2. Interes tasa (0,5 puntu)
  3. Superabita (0,5 puntu)
  4. Zor publikoa (0,5 puntu)
5. **Populazio aktiboaren inkestaren arabera azaldu pertsona hauek nola sailkatzen diren: (1 puntu -0,2 bakoitza-)**
  1. Ikasten eta lan bila dabilen 21 urteko gaztea
  2. Lan ezintasun iragankorrean dagoen 36 urteko emakumea
  3. Ikasten ari den 25 urteko gizona
  4. Bere minusbaliaren ondorioz lan egin ezin dezakeen 27 urteko pertsona
  5. Gizarte Segurantzen autonomoen erregimen berezian alta emanda dagoen gizona
6. **Ondorengo esaldietatik esaldia zuzena bada zuzena dela esan eta okerra bada zer dagoen oker esan eta azaldu: (1 puntu -0,25 bakoitza-)**
  1. Elkarte anonimo bateko kapitala partizipazioetan banatzen da
  2. Enpresa bateko akzioak berdinak, zatiezinak eta metagarriak dira
  3. Sozio bakarreko Elkarte Mugatuak (S.L.) egon daitezke
  4. Elkarte Anonimo batean enpresaren zorren aurrean sozioen erantzukizuna mugagabea da
7. **Ondasun baten eskaera eta eskaintza funtzioak ondorengoak izanik:**

**Eskaintza (S)= 50p - 100**  
**Eskaera (D)= 300 - 50p**

  1. Kalkulatu oreka prezioa eta kantitatea (0,75 puntu)
  2. Eskaera, eskaintza eta oreka-puntuaren adierazi grafikoki (0,5 puntu)
  3. Zer gertatzen da merkatu batean prezioarekin eta kantitaterekin, guk saltzen dugun produktua modan ipintzen bada? Grafikoan marraztu (0,25 puntu)



1. La empresa ELEMEN,S.L presenta los siguientes elementos patrimoniales a final de año.

- Una furgoneta de reparto: 29.000 €
- Material informático: 1.200 €
- Un préstamo bancario a devolver a largo plazo: 40.000 €
- Mobiliario: 3.000 €
- Deudas con la Hacienda Pública: 300 €
- Deudas con la Seguridad Social: 1.300 €
- Beneficios sin repartir de ejercicios anteriores: 5.600 €
- Mercancías para vender: 30.100 €
- Dinero en el banco: 2.300 €
- Facturas a pagar a corto plazo a proveedores: 4.500 €
- Ventas pendientes de cobro: 12.000 €
- Un edificio valorado en: 120.000 €
- Aportaciones de los socios: ???

Siendo éstos los datos:

- a) ¿A cuánto asciende el capital de la empresa? Completa el Balance (1 Punto)
- b) Calcula el Fondo de Maniobra. (0,5 puntos)
- c) ¿Está equilibrado el Fondo de Maniobra? Explica la situación. (0,5 puntos)

2. Una empresa desea conocer su umbral de rentabilidad. Estos son sus datos:

- 30.000€ de costes fijos al año
  - Costes variables; 100.000€ para producir 10.000 unidades.
  - Precio unitario de venta 12€
1. ¿Qué es el umbral de rentabilidad? (0,5 puntos)
  2. ¿Cuál sería el umbral de rentabilidad de esta empresa? (0,5 puntos)
  3. ¿Qué ocurrirá con el umbral de rentabilidad si los costes fijos disminuyen a la mitad? ¿Habrá que vender más unidades o menos? Razona la respuesta. (0,5 puntos)

3. a) El precio de un producto ha tenido los tres últimos años la misma subida que la inflación y la inflación los tres últimos años ha sido de un 1% el primer año, un 5% el segundo año y un 10% el tercer año. Sabiendo esto, ¿cuál era el precio de este producto hace tres años si ahora vale 10 €? (sin redondear) (0,5 puntos)

1. 8,4000 €
2. 8,3333 €
3. 8,5722 €
4. 11,6655 €

b) El precio final de venta de un producto en una tienda es de 1.200 €, IVA incluido. Siendo el IVA aplicable el 21%, ¿cuánto nos cuesta ese producto sin incluir el IVA? (0,5 puntos)

1. 991,73 €
2. 948 €
3. 1.179 €
4. 1.452 €

**4. Define brevemente -máximo tres líneas- los siguientes conceptos:**

- a) Inflación (0,5 puntos)
- b) Tipo de interés (0,5 puntos)
- c) Superavit (0,5 puntos)
- d) Deuda Pública (0,5 puntos)

**5. Clasifica las siguientes personas en función de la encuesta de la población activa: (1 punto -0,2 cada uno-)**

1. Un joven de 21 años que estudia y busca trabajo
2. Una mujer de 36 años que está en situación de incapacidad temporal
3. Un hombre de 25 años que está estudiando
4. Una persona de 27 que no puede trabajar por causa de una minusvalía
5. Un hombre que está de alta en el régimen especial de trabajadores autónomos

**6. Indica si es correcta o incorrecta cada una de las frases. Si es incorrecta indica cuál es el error y explícalo: (1 punto -0,25 cada uno-)**

1. El capital de una Sociedad Anónima se divide en participaciones sociales
2. Las acciones de una empresa son iguales, indivisibles y acumulables
3. Puede haber Sociedades Limitadas de un sólo socio.
4. La responsabilidad de los socios de una Sociedad Anónima es ilimitada frente a las deudas de la sociedad

**7. Siendo las funciones de oferta y demanda de un bien las siguientes:**

$$\text{Oferta (S)} = 50p - 100$$

$$\text{Demanda (D)} = 300 - 50p$$

1. Calcula el precio y la cantidad de equilibrio (0,75 puntos)
2. Realiza la representación gráfica de la demanda, oferta y del punto de equilibrio (0,5 puntos)
3. ¿Qué ocurrirá en el mercado con el precio y la cantidad intercambiada si el producto que nosotros vendemos se pone de moda? Representalo en el gráfico (0,25 puntos)