



DATOS DEL ASPIRANTE	CALIFICACIÓN NUMÉRICA
Apellidos:	
Nombre:	

PARTE ESPECÍFICA: BIOLOGÍA
Duración 2horas

1º.- La siguiente vía metabólica, cuya reacción global se indica a continuación, es esencial para el metabolismo de las células:



- a).- Indique el nombre de la vía y en qué compartimento celular se produce.
- b).- ¿Por qué se dice que esta vía metabólica es prácticamente universal?.
- c).- Indique si es un proceso catabólico o anabólico y por qué.
- d).- Mediante que proceso se ha obtenido el ATP de la reacción anterior.

2º.- Existen distintos tipos de mecanismos de defensa:

- a) Defina defensa específica.
- b) Defina inmunidad humoral y cite sus células responsables.
- c) Defina inmunidad celular y cite sus células responsables .

3º.-Atendiendo a la reproducción celular, responda:

- a).- Diferencia entre la anafase I de una meiosis y la anafase de un mitosis.
- b).- ¿Qué tipo de células realizan la mitosis? ¿Y la meiosis?
- c).- ¿Cuántas células se originan tras la primera división meiótica? ¿Y tras la segunda?
¿Cómo serán las células?
- d).- ¿Por qué se dice que la segunda división meiótica equivale a una mitosis normal?

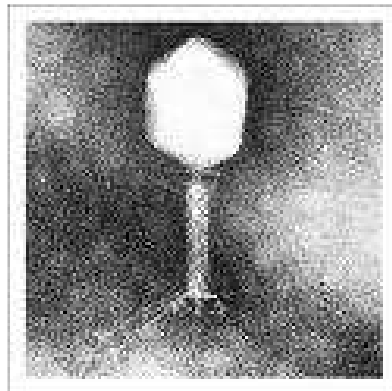
4º.- Un matrimonio tiene 6 hijos con los siguientes grupos sanguíneos:

Nº de hijos	Grupos sanguíneos
2	AB
2	O
1	A
1	B

- a).- ¿Cuál es el genotipo de los padres? El genotipo de la abuela paterna era AB
- b).- Proporción genotípica de los hijos
- c).- Si uno de los hijos de grupo sanguíneo O, se casa con una mujer del mismo grupo sanguíneo Cómo serán sus hijos?
- d).- ¿De qué tipo de herencia se trata?



5ª.- Atendiendo al siguiente dibujo responde:



- a).- ¿Qué organismo representa?
- b).- ¿Qué estructuras observas en la microfotografía?
- c).- ¿Cuál es la composición de estos organismos?
- d).- ¿Cómo se clasifican en función del ser vivo al que afectan?
- e).- ¿Qué tipo de ciclos vitales tienen? Explíquelos brevemente.

CRITERIOS DE EVALUACIÓN

1. Uso correcto del lenguaje biológico.
2. Claridad y concreción en las respuestas
3. La ortografía y la presentación del ejercicio

CRITERIOS DE CALIFICACIÓN

La prueba se calificará con un total de 10 puntos distribuidos de la forma siguiente:

- 1.- 2 puntos: (0`5 puntos por cada apartado)
- 2.- 2 puntos: (apartado a: 0,5 puntos; apartados b y c 0,75 puntos)
- 3.- 2 puntos: (0`5 puntos por cada apartado)
- 4.- 2 puntos: (0`5 puntos por cada apartado)
- 5.- 2 puntos: (0`4 puntos por cada apartado)