

**PRUEBA ACCESO A CICLOS FORMATIVOS DE GRADO SUPERIOR**  
OPCIÓN B: TECNOLOGÍA INDUSTRIAL

DATOS DEL ASPIRANTE		CALIFICACIÓN PRUEBA
Apellidos:		Nombre:
D.N.I. o Pasaporte:	Fecha de nacimiento:	/ /

**Instrucciones:**

- **Lee atentamente las preguntas antes de contestar.**
- **La puntuación máxima de cada pregunta está indicada en cada enunciado.**
- **Revisa cuidadosamente la prueba antes de entregarla.**

**1. Completa los siguientes enunciados: (2 puntos)**

- A.** Los materiales que se obtienen por reacciones químicas, resultando productos totalmente diferentes a los iniciales, se denominan .....
- B.** Una mezcla de dos o más metales o un metal y un no metal en estado fundido es una .....
- C.** Conseguir la forma de una pieza a base de golpear sobre ella se denomina .....
- D.** El proceso por el cual se calienta el caucho crudo en presencia de azufre, para volverlo más duro y resistente al frío, se denomina .....

**2. Expresa la veracidad (V) o falsedad (F) de las siguientes afirmaciones: (2 puntos)**

- Fuentes de energía son aquellas causas que pueden generar energía.
- Todos los combustibles son fósiles.
- En las refinerías se destila el petróleo crudo.
- La energía nuclear por fusión es una fuente de energía inagotable.

**3. Dado el circuito de la figura, responde a las cuestiones planteadas. (3 puntos)**

**A. Describe su funcionamiento. (2 puntos)**

.....

.....

.....

.....

.....

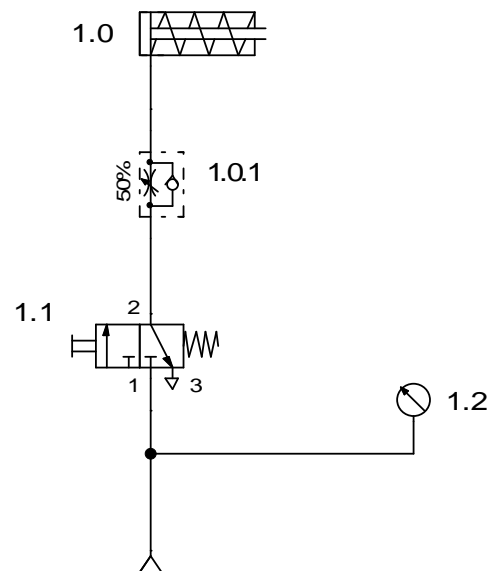
.....

.....

.....

.....

.....



**B. Nombra todos los componentes del circuito y el tipo de accionamiento de la válvula. (1 punto)**

.....

.....

.....

.....

.....

.....

.....

.....

.....

.....

**4. Una máquina térmica ideal cuyo foco frío está a 0 °C tiene un rendimiento del 40%. Se pide:**

**A. La temperatura del foco caliente. (2 puntos)**

SOLUCIÓN:

**B. Trabajo realizado por unidad de tiempo por la máquina si la cantidad de calor absorbido del foco caliente es de 7.200 kJ/h. (1 punto)**

SOLUCIÓN:

