



G CONSELLERIA
O EDUCACIÓ
I I UNIVERSITAT
B DIRECCIÓ GENERAL
/ FORMACIÓ
PROFESSIONAL
I FORMACIÓ
PROFESSORAT

PROVA D'ACCÉS A GRAU SUPERIOR

Convocatòria de 2019

VERSIÓ CATALANA

INSTRUCCIONS DE LA PROVA

- Disposau d'**1 hora i 30 minuts** per fer la prova.
- L'examen s'ha de presentar escrit **amb tinta blava o negra**, no a llapis.
- **No** es poden usar **telèfons mòbils** ni **aparells electrònics**.
- **No** es pot entrar a l'examen amb **textos o documents escrits**.
- Les errades **ortogràfiques** penalitzen **fins a 2 punts**.

DADES PERSONALS DE L'ALUMNE/A

Nom: _____

Llinatges: _____

DNI / NIE:

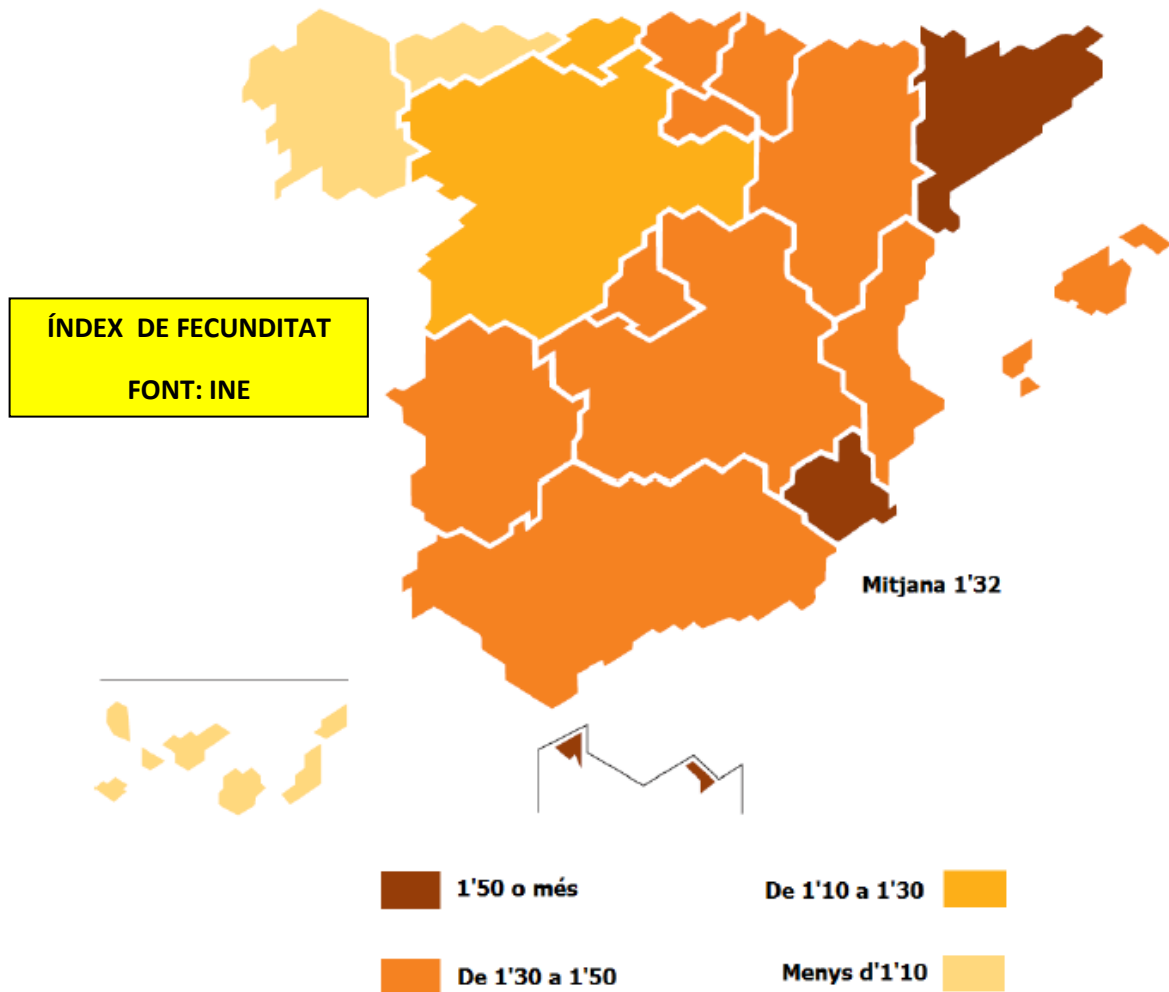
--	--	--	--	--	--	--	--	--

Qualificació:

Signatura de l'alumne/a:

Bona sort!

1. Interpretau el mapa sobre l'índex de fecunditat.

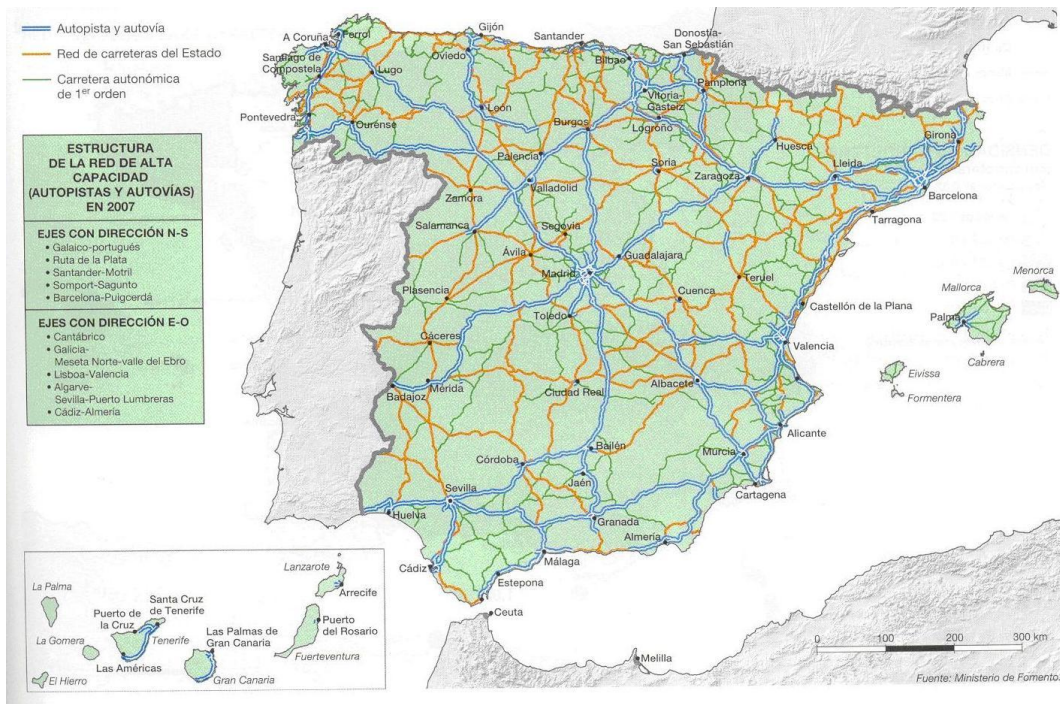


a) Quines comunitats autònomes tenen un índex d'1,50 o més? (0,3 punts)

b) Explicau el concepte de *taxa de fecunditat*. (0,2 punts)

c) Explicau com ha evolucionat l'índex de fecunditat a Espanya i els factors que han determinat aquesta evolució. (0,5 punts)

2. Interpretau el mapa sobre la xarxa nacional de carreteres.



a) Com està organitzada la xarxa nacional de carreteres? (0,4 punts)

b) Quins avantatges i inconvenients té aquesta organització? (0,6 punts)

3. Responen a les preguntes següents sobre la Unió Europea:



a) Posau el nom al mapa dels 6 països fundadors de la Unió Europea, abans coneguda com a CEE (Comunitat Econòmica Europea), el 1957.
(0,1 punts per cada resposta)

b) Quants de països formen actualment la Unió Europea? (0,2 punts)

c) Què simbolitzen les estrelles de la bandera d'Europa? (0,2 punts)

4. Responen a les qüestions següents:

a) Deix el nom del cap d'estat d'Espanya. (0,2 punts)

b) Definiu el concepte de *comunitat autònoma*. (0,2 punts)

c) Quin dia i quin any es va aprovar l'Estatut d'autonomia de les Illes Balears. (0,4 punts)

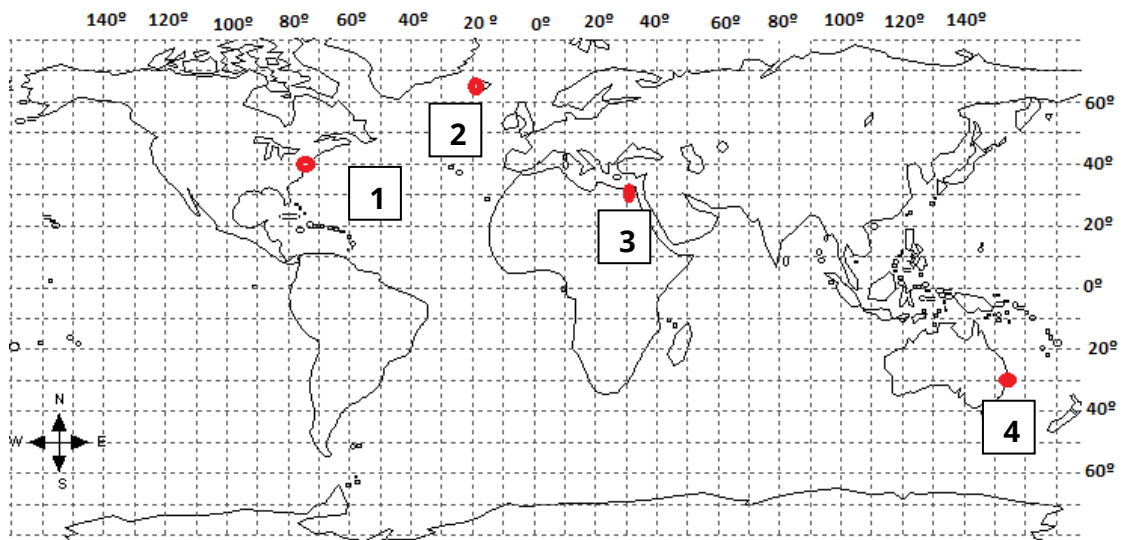
d) Quina comunitat autònoma es troba més a l'est? (0,2 punts)

5. Resoleu els problemes sobre escales numèriques següents:

a) A quina escala està dibuixat el plànol de la façana d'un edifici de 30 metres d'altura, si al plànol fa 15 cm? (0,5 punts)

b) L'escala a la qual està construït un mapa és 3:700.000. Quina separació real existent hi haurà entre dos punts que al mapa disten 12 cm? (0,5 punts)

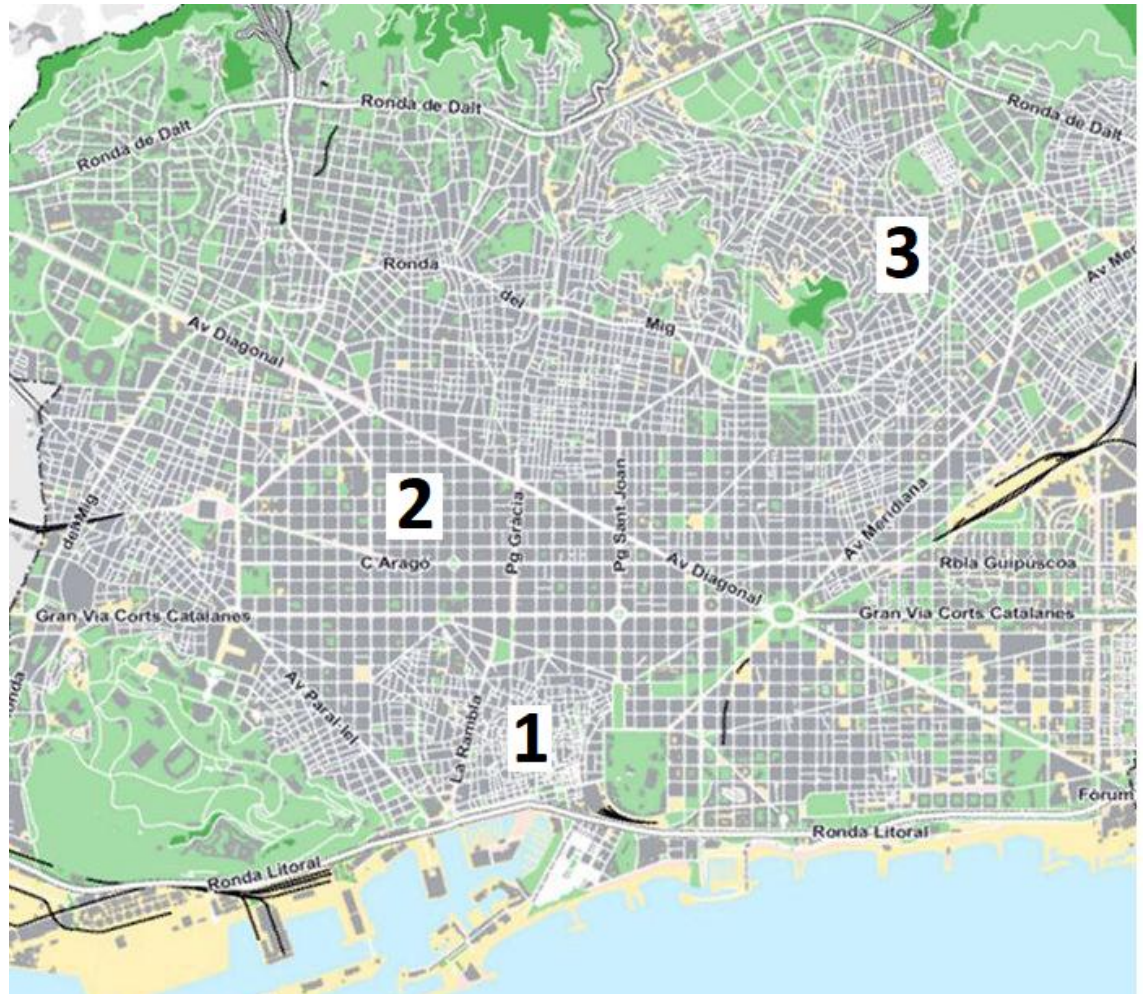
6. Responen a les preguntes referents a coordenades geogràfiques.



a) Donau les coordenades aproximades de les ciutats que es troben als punts vermells. (0,25 punts per cada resposta)

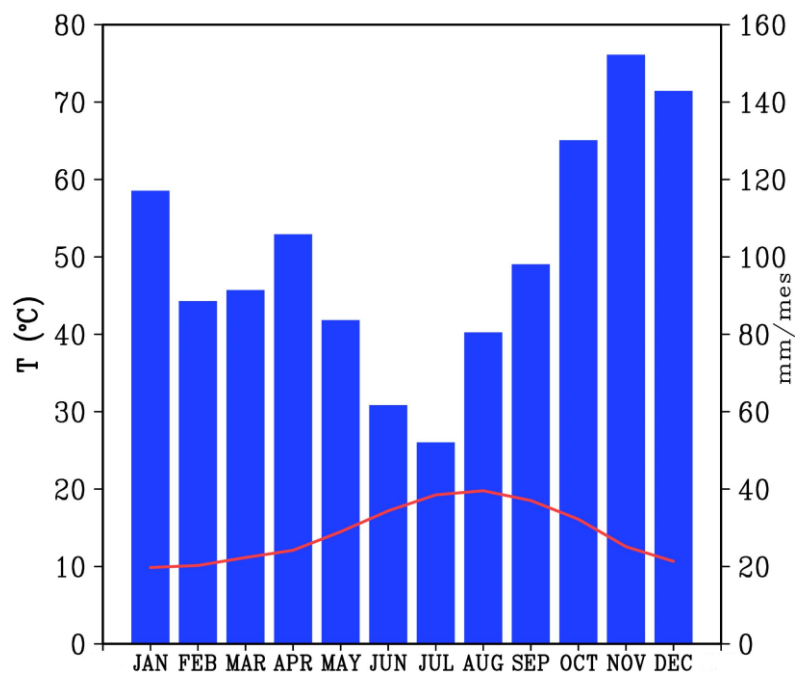
1	
2	
3	
4	

7. Responen a les qüestions sobre el plànol de Barcelona.



- a) Identificau a quina part de la trama urbana corresponen cadascun dels nombres que hi ha al mapa de Barcelona. (0,3 punts)
- b) Explicau les característiques de la zona de la ciutat amb el nombre 2. (0,7 punts)

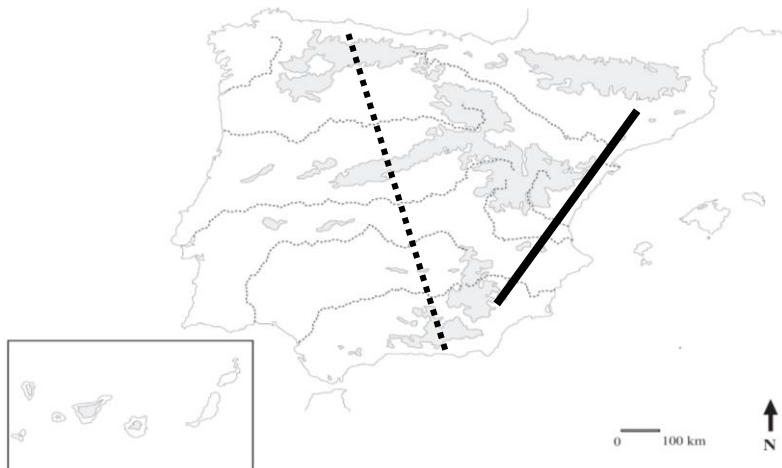
8. Responen a les preguntes següents sobre el climograma:



a) A quin tipus de clima pertany aquest climograma? (0,3 punts)

b) Explicau les característiques que té aquest clima. (0,7 punts)

9. Responen a les qüestions següents:



a) Anomenau de nord a sud els rius que travessa la línia contínua.

(0,7 punts)

b) Anomenau de nord a sud les muntanyes que travessa la línia discontínua. *(0,10 punts per cada resposta)*

10. Responen a les següents preguntes



- a) Deis el nom de totes les illes que conformen la comunitat autònoma de les Illes Canàries. (0,5 punts)
- b) Deis el nom (de forma consecutiva) de totes les províncies continentals mediterrànies, començant des de Girona. (0,5 punts)